

RENNES METROPOLE

Adresse : 4 Avenue Henri Fréville, CS
93111, 35031 RENNES Cedex

Tél : 02 99 86 65 30

Contact : Nathalie GAILLARD

INSTALLATION

- Unité de valorisation énergétique de 144 000 t/an
- 2 lignes de 5t/h et 1 ligne de 8t/h
- Raccordement à un Réseau de Chaleur Urbain depuis 2012 fournissant 125 000 MWh/an

MISSIONS CONFIEES

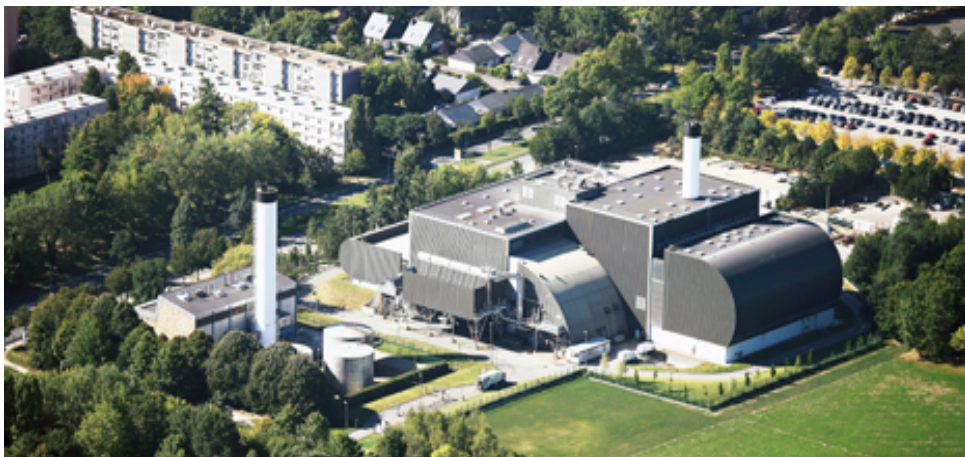
- Mission de contrôle technique du contrat d'exploitation de l'Usine de Valorisation Énergétique de Rennes Métropole

MONTANT DE LA MISSION

- 65 k€

MONTANT DES TRAVAUX

- 1,5 M€



CARACTERISTIQUES DU PROJET

Au 1^{er} janvier 2018, **Rennes Métropole** regroupe 43 communes pour 438 865 habitants. En charge de la collecte et du traitement des déchets depuis 2011, **Rennes Métropole** développe depuis plusieurs années une politique volontariste autour de la gestion de ses déchets.

Alors que l'UVE connaît ses dernières années de fonctionnement avant un profond revamping, le suivi des travaux d'entretien et de maintenance est particulièrement important sur cette dernière période, afin de garantir au mieux, la continuité du service public.

NOS MISSIONS

- Contrôle du bon entretien des installations (visites périodiques)
- Analyse trimestrielle des dépenses d'entretien-maintenance
- Suivi des travaux et assistance aux opérations de réception

Focus :

SAGE ENGINEERING conçoit pour Rennes Métropole dans le cadre de ce marché, des indicateurs de suivi de la vétusté des équipements, afin de s'assurer d'un niveau suffisant de maintenance préventive et d'anticiper certaines dérives.