

**COMMUNAUTÉ D'AGGLOMÉRATION
VAL D'YERRES – VAL DE SEINE**

78 RN 6 - BP 103

91805 BRUNOY CEDEX

Tél : 01 69 73 71 31

Contact : Stéphane SARKISSIAN,
Directeur général adjoint des services

**INSTALLATIONS DETENUES PAR LES
SYNDICATS DE TRAITEMENT**

MISSION CONFIEE

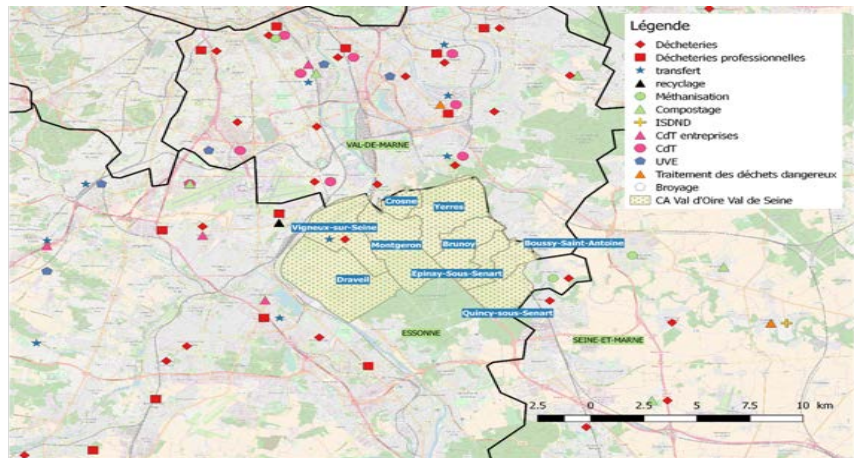
- Assistance à maîtrise d'ouvrage pour l'optimisation du service public de gestion des déchets

MONTANT DE LA MISSION

- 92,5 k€

PARTENAIRES

- PARME Avocats
- ACOPA Communication



Installations de traitement présente sur le département de l'Essonne, de la Seine et Marne et du Val-de-Marne.

CARACTERISTIQUES DU PROJET

La Communauté d'Agglomération Val d'Yerres – Val de Seine (176 252 habitants), créée au 1^{er} janvier 2016 suite à la fusion des Communautés d'Agglomération Sénart Val de Seine et du Val d'Yerres, exerce pour ses 9 communes la compétence collecte et traitement des déchets.

L'ensemble de la compétence a été déléguée au SIVOM de l'Yerres et des Sénarts pour 6 communes. Pour les 3 restantes, le traitement est assuré par le SIREDOM, la pré-collecte et la collecte étant assurées par des prestataires au travers de marchés publics.

Dans une volonté d'optimisation du service public des déchets, la CA Val d'Yerres-Val de Seine a donc sollicité Sage sur le sujet. L'objectif poursuivi est de proposer des axes d'amélioration, de modernisation du service existant ainsi que des pistes de développement.

NOS MISSIONS

- Installations d'automates de tri : étude et rédaction du DCE du marché de fourniture d'automates
- Rédaction du règlement de collecte
- Gestion des biodéchets
- Synergie entre syndicats (SIVOM et SIREDOM)
- Plan de Prévention des Déchets
- Rédaction du DCE de renouvellement du marché de collecte

Focus :

Dans le cadre de cette mission, SAGE ENGINEERING va mettre en place une synergie entre le territoire du SIVOM et SIREDOM. SAGE accompagne également le SIVOM dans le cadre d'une mission d'AMO pour le renouvellement de la DSP de l'unité de méthanisation de Varennes Jarcy.

FICHE REFERENCE n° 4869